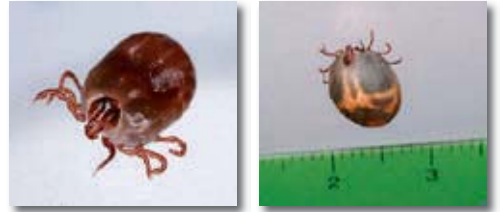




## マダニ

**屋外でマダニに咬まれ放置すると、  
症状が悪化する恐れがあります！**



- ・屋外に生息するマダニが、SFTSウイルス（重症熱性血小板減候群）を媒介することが明らかになってます。（すべてのマダニがウイルスを媒介しているわけではありません）
- ・SFTSウイルスに感染すると、6日～2週間の潜伏期間ののち、**発熱・下痢や嘔吐・頭痛・筋肉痛の症状**が出現し、致死率は10%を超えています。
- ・原因が特定されただけで感染が拡大しているわけではありませんが、春から秋にかけてマダニの活動は活発化します。
- ・予防のための有効なワクチンはなく、治療は対処法になります。

《どのように予防すればいいの?》

- マダニに**咬まれないこと**が重要です!
- 農作業時は**肌の露出を少なく**しましょう!
- 農作業後は、**マダニに咬まれていないか**確認しましょう!

《万一マダニに咬まれたら?》

- 無理に引き抜かず、**病院で処置**してもらいましょう!
- ダニに咬まれた後、発熱等の症状があれば**病院を受診**しましょう!

## ウメ輪紋病

ウメ輪紋病とは…

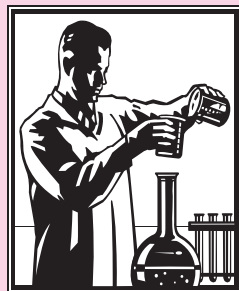
- ・ウメやモモの葉や果実に斑紋を生じさせたり、早期に落下するなど被害を生じさせます。
- ・アブラムシ類を介して他のウメの木に感染し、一度感染すると治療する方法はありません。
- ・植物防疫法により感染樹の処分が必要となります。（所有者の費用負担はありません）
- ・感染した葉に触れたり木の果実を食べても健康に影響はありません。



上の写真に似た症状をみられたらJAまたは下記までご連絡ください!!

大阪府環境農林水産部  
農政室推進課病害虫防除グループ  
TEL072-957-0520

## 土の健康診断をしてみませんか。



JA大阪北部では、8月に土壌分析を行います。土壌分析は、土の健康診断です。

よい作物を作るためには肥料のやりすぎや無駄を見直さなければなりません。ぜひ一度JA大阪北部による土壌分析を行っててください。

- |       |   |
|-------|---|
| 対象者   | 組合員（お一人様3圃場まで）                              |
| 対象土壌  | 水田を除く農作農地全般<br>（水田については11月頃に実施予定）           |
| 分析費用  | 無料  |
| 申込締切日 | 平成25年7月19日（金）                               |
| 申込先   | 各支店購買店舗及び能勢営農経済センター<br>（乾燥させた土壌とともにお申込ください） |
| 結果報告  | 平成25年8月下旬頃（予定）<br>各支店・センターから結果診断表をお渡しします    |

\*詳しくは各支店購買店舗・センターまでお問合せください。

